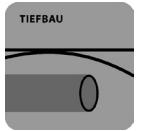


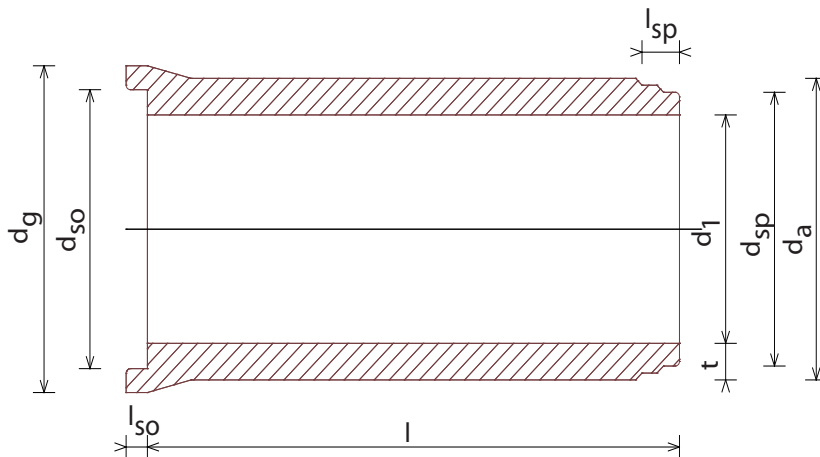
# FBS-Stahlbetonrohre SB-K-GM Typ 2

## DIN EN 1916 – DIN V 1201



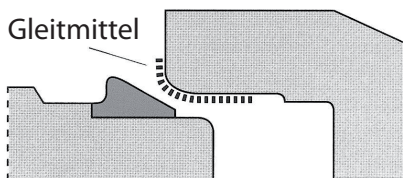
### Merkmale

- Stahlbetonrohr, kreisrund, mit Glockenmuffe
- in FBS-Qualität mit Keilgleitringdichtung auf dem Spitzende
- Baulänge 2500 mm (Wasserlauf)



Technische Daten								
DN ( $d_l$ )	$d_{so}$	$d_{sp}$	$d_g$	$d_a$	$l_{sp}$	$l_{so}$	t	Gewicht
(mm)	(mm)	(mm)	(mm)	(mm)	(mm)	(mm)	(mm)	ca. (kg/m)
1300	1592	1558	1860	1615	135	130	155	1835
1400	1692	1658	1960	1715	135	135	155	2150
1500	1845	1811	2110	1865	135	130	180	2450
1600	1807	1773	1990	1945	160	153	170	2470

Stahlbetonrohre Typ 2 sind ohne statischen Nachweis geeignet für SLW bis 60 t bei 0,6 – 4 m Verlegetiefe, Verlegung unter Dammbedingungen, Rohrauflegerwinkel  $2\alpha = 90$  Grad loses Auflager, Sicherheitsklasse A (Regelfall ATV-DVWK-A127). Es ist bauseits zu prüfen, ob die Rohre unter den angegebenen Bedingungen für den Einbau unter den örtlichen Gegebenheiten geeignet sind.



Änderungen und Irrtum vorbehalten.

Ihr Partner für hochwertige Baustoffe



Kaspar Röckelein KG  
Baustoffwerk und Hauptverwaltung  
www.roeckelein.de

Kaspar-Röckelein-Str. 6  
96193 Wachenroth  
Reg.-Gericht Fürth HRA 4550

Tel. 09548 89-0  
Fax 09548 89-118  
verkauf@roeckelein.de